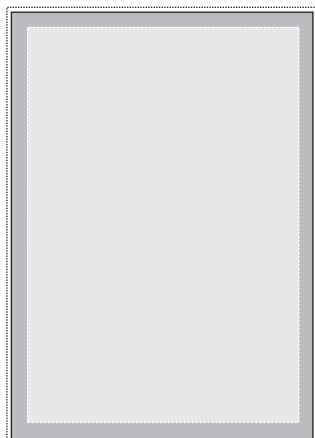
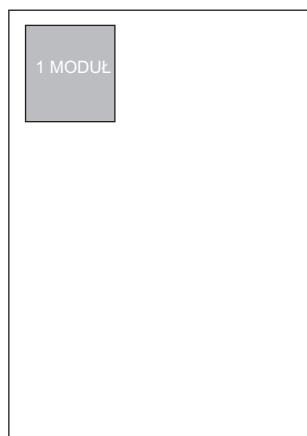


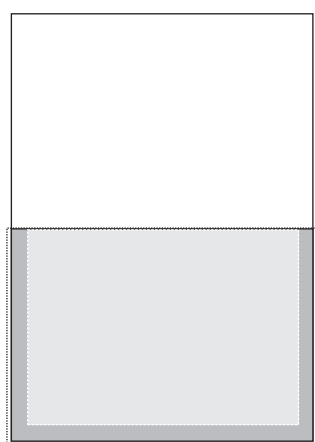
MODUŁY REKLAMOWE w "WIADOMOŚCIACH ROLNICZYCH"



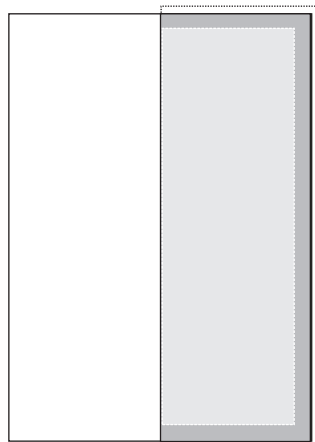
CAŁA STRONA



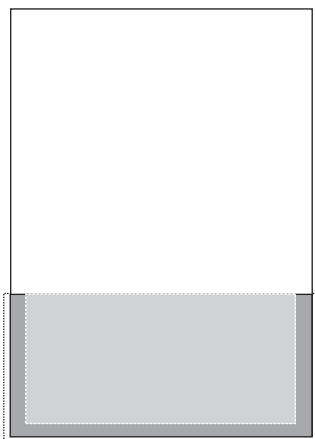
MODUŁ



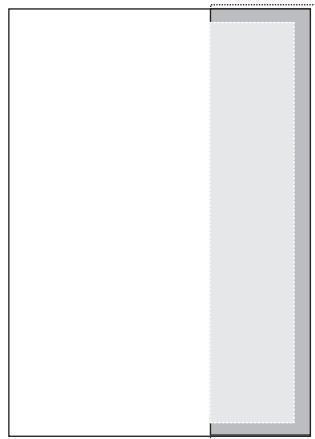
1/2 STRONY POZIOM



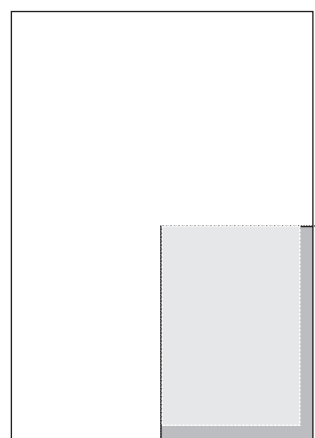
1/2 STRONY PION



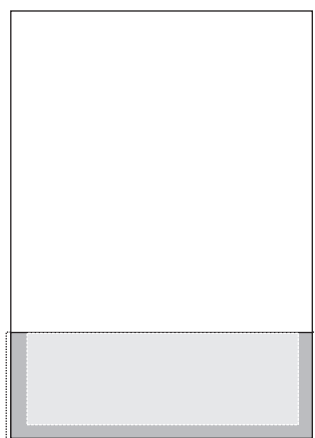
1/3 STRONY POZIOM



1/3 STRONY PION



1/4 STRONY PION



1/4 STRONY POZIOM

Wymiary reklam:

cała strona ze spadem 210x296 + 3 mm naddatki
cała strona bez spadku 178x254 mm

1/2 strony w pionie ze spadem 102,5x296
+ 3 mm naddatki
1/2 strony w poziomie ze spadem 210x148
+ 3 mm naddatki
1/2 strony w pionie bez spadku 102,5x254 mm
1/2 strony w poziomie bez spadku 178x128 mm

1/3 strony w pionie ze spadem 72x296
+ 3 mm naddatki
1/3 strony w poziomie ze spadem 210x98,9
+ 3 mm naddatki
1/3 strony w pionie bez spadku 56x254 mm

1/4 strony w poziomie 178x64 mm
1/4 strony w pionie 64x178 mm
1/4 strony w pionie na spadek 86,6x126
+ 3 mm naddatki

Reklama w ramce - 1 moduł 56x64 mm

Czasopismo drukowane jest na papierze kredowym:
okładki kreda błyszcząca 130 g/m²
środek na kredzie matowej 80 g/m²
Reklamy powinny być dostarczone do redakcji
z miesięcznym wyprzedzeniem:
np. na styczeń 2009 do 1 grudnia 2008

Formaty plików:

.pdf; .tif lub .jpg wysokiej jakości;
.cdr (teksty zamienione na krzywe, Corel do 12),
plik graficzny (CMYK) rozdzielczość 300 - 450 dpi

W przypadku reklam na spadek
zastosować 3 mm naddatki tła